

令和5年

救急統計

湯沢雄勝広域市町村圏組合消防本部

目 次

1	市町村別の救急隊別年代別傷病程度別出場件数及び搬送人員の状況	1
2	市町村別の事故種別出場件数及び搬送人員の状況	2
3	月別の事故種別出場件数及び搬送人員の状況	3
4	年齢区分別傷病程度別の事故種別搬送人員の状況	4
5	医療機関別の事故種別傷病程度別搬送人員の状況	5
6	市町村別の平均現場到着所要時間	6
7	市町村別の平均病院収容所要時間	6
8	応急手当普及啓発活動実施状況	7
9	PA連携活動状況	8
10	ドクターヘリ連携活動状況	9
11	救急出場・搬送状況の推移（広域消防発足～）	10

1 市町村別の救急隊別年代別傷病程度別出場件数及び搬送人員の状況

(令和5年1月～12月)

市町村別	活動状況		救急隊別出場状況							増減 (前年比)	年代別搬送人員			傷病程度別			人口 (令和4年12月31日現在)	搬送割合	
			湯沢	稲川	雄勝	羽後	東成瀬	皆瀬	他の消防車両		区分	人	割合	程度	人	割合			
			出場件数	搬送人員	出場件数	搬送人員	出場件数	搬送人員	出場件数		搬送人員	出場件数	搬送人員	出場件数	搬送人員	出場件数			搬送人員
合計	出場件数	2,642	971	444	301	561	127	178	60	178 (6.7%)	新生児	3	0.1%	死亡	85	3.6%	57,481	24人に1人の割合	
		搬送人員	2,340	894	386	267	511	121	161	180 (7.7%)	乳幼児	34	1.5%	重症	423	18.1%			
	搬送人員	2,340	894	386	267	511	121	161	180 (7.7%)	成人	431	18.4%	軽症	793	33.9%				
										高齢者	1,827	78.1%	その他	0	0.0%				
										新生児	3	0.2%	死亡	59	3.5%				
湯沢市	出場件数	1,897	920	414	295	64	0	169	35	82 (4.3%)	乳幼児	23	1.4%	重症	314	18.6%	41,479	24人に1人の割合	
		搬送人員	1,691	850	369	264	54	0	154	95 (5.6%)	少年	32	1.9%	中等症	746	44.1%			
	搬送人員	1,691	850	369	264	54	0	154	95 (5.6%)	成人	306	18.1%	軽症	572	33.8%				
										高齢者	1,327	78.4%	その他	0	0.0%				
										新生児	3	0.3%	死亡	29	2.8%				
湯沢	出場件数	1,146	880	104	36	61		56	9	97 (8.5%)	乳幼児	16	1.5%	重症	209	20.2%	26,177	25人に1人の割合	
		搬送人員	1,035	820	85	29	52		49	84 (8.1%)	少年	22	2.1%	中等症	442	42.7%			
	搬送人員	1,035	820	85	29	52		49	84 (8.1%)	成人	209	20.2%	軽症	355	34.3%				
										高齢者	785	75.9%	その他	0	0.0%				
										新生児	3	0.0%	死亡	12	3.8%				
稲川	出場件数	349	20	300	1	1		21	6	11 (3.6%)	乳幼児	6	1.9%	重症	52	16.5%	7,390	23人に1人の割合	
		搬送人員	315	17	280		1		17	39 (12.4%)	少年	6	1.9%	中等症	154	48.9%			
	搬送人員	315	17	280		1		17	39 (12.4%)	成人	43	13.7%	軽症	97	30.8%				
										高齢者	260	82.5%	その他	0	0.0%				
										新生児	0	0.0%	死亡	13	5.2%				
雄勝	出場件数	289	20		256	2		3	8	▲32 (▲10.0%)	乳幼児	1	0.4%	重症	42	16.7%	5,920	23人に1人の割合	
		搬送人員	252	13		235	1		3	▲35 (▲12.2%)	少年	4	1.6%	中等症	100	39.6%			
	搬送人員	252	13		235	1		3	▲35 (▲12.2%)	成人	41	16.3%	軽症	97	38.5%				
										高齢者	206	81.7%	その他	0	0.0%				
										新生児	0	0.0%	死亡	11	12.4%				
皆瀬	出場件数	113		10	2			89	12	6 (5.3%)	乳幼児	0	0.0%	重症	11	12.4%	1,992	22人に1人の割合	
		搬送人員	89		4				85	7 (7.9%)	少年	0	0.0%	中等症	50	56.2%			
	搬送人員	89		4				85	7 (7.9%)	成人	13	14.6%	軽症	23	25.8%				
										高齢者	76	85.4%	その他	0	0.0%				
										新生児	0	0.0%	死亡	5	5.6%				
羽後町	出場件数	577	50	15	4	492		5	11	53 (9.9%)	乳幼児	8	1.6%	重症	87	16.9%	13,610	26人に1人の割合	
		搬送人員	514	44	9	2	455		4	48 (9.3%)	少年	6	1.2%	中等症	247	48.1%			
	搬送人員	514	44	9	2	455		4	48 (9.3%)	成人	92	17.9%	軽症	160	31.1%				
										高齢者	408	79.3%	その他	0	0.0%				
										新生児	0	0.0%	死亡	20	3.9%				
東成瀬村	出場件数	161		15		4	126	3	13	37 (23.0%)	乳幼児	3	2.3%	重症	22	16.5%	2,392	17人に1人の割合	
		搬送人員	133		8		2	120	3	36 (27.1%)	少年	7	5.3%	中等症	45	33.8%			
	搬送人員	133		8		2	120	3	36 (27.1%)	成人	32	24.1%	軽症	61	45.9%				
										高齢者	91	68.3%	その他	0	0.0%				
										新生児	0	0.0%	死亡	5	3.8%				
管外	出場件数	7	1		2	1	1	1	1	6	新生児	0	0.0%	死亡	1	50.0%			
		搬送人員	2			1		1		1	1	乳幼児	0	0.0%	重症	0			0.0%
	搬送人員	2			1		1		1	1	1	少年	0	0.0%	中等症	1			50.0%
												成人	1	50.0%	軽症	0			0.0%
												高齢者	1	50.0%	その他	0			0.0%

(注)

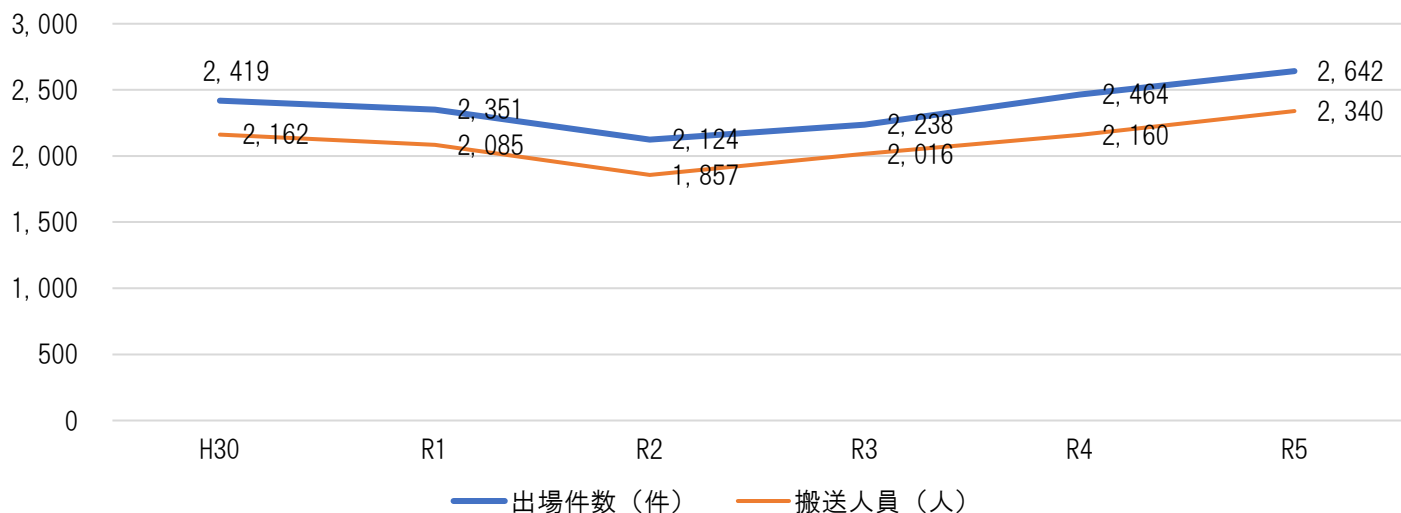
新生児：生後28日未満
 乳幼児：生後28日以上7歳未満
 少年：7歳以上18歳未満
 成人：18歳以上65歳未満
 高齢者：65歳以上
 死亡：初診時死亡が確認されたもの
 重症：傷病の程度が3週間以上の入院加療を必要とするもの
 中等症：傷病の程度が入院を必要とするもので重症に至らないもの
 軽症：傷病の程度が入院を必要としないもの
 その他：医師の診断がないもの及びその他の場所へ搬送したもの

2 市町村別の事故種別出場件数及び搬送人員の状況

(令和5年1月～12月)

市町村別	事故種別 項目	合計	火災	自然災害	水難	交通事故	労働災害	運動競技	一般負傷	加害	自損行為	急病	その他				昨年 同期	
													転院	医搬	資搬	他		
合計	出場件数	2,642	4	0	2	128	20	7	334	5	14	1,906	153	1	0	68	2,464	
	不搬送件数	314	1	0	1	26	0	1	26	1	3	183	3	1	0	68	316	
	搬送人員	2,340	3	0	1	114	20	6	308	4	11	1,723	150			0	2,160	
湯沢市	出場件数	1,897	4	0	2	84	17	5	249	4	13	1,358	119	1	0	41	1,815	
	不搬送件数	211	1	0	1	15	0	1	18	0	2	128	3	1	0	41	229	
	搬送人員	1,691	3	0	1	74	17	4	231	4	11	1,230	116	0	0	0	1,596	
	湯沢	出場件数	1,146	2		1	50	10	2	160	2	8	791	108			12	1,049
		不搬送件数	114	1		1	8		1	15		1	72	3			12	99
		搬送人員	1,035	1			45	10	1	145	2	7	719	105				951
	稲川	出場件数	349	2		1	13	3	3	42	1	3	274				7	338
		不搬送件数	34				2			1		1	23				7	64
		搬送人員	315	2		1	11	3	3	41	1	2	251					276
	雄勝	出場件数	289				16	3		34	1	2	213	10			10	321
		不搬送件数	38				3			2			23				10	41
		搬送人員	252				14	3		32	1	2	190	10				287
	皆瀬	出場件数	113				5	1		13			80	1	1		12	107
		不搬送件数	25				2						10		1		12	25
		搬送人員	89				4	1		13			70	1				82
羽後町	出場件数	577				25	1	1	58	1	1	448	30			12	524	
	不搬送件数	65				4			3	1	1	44				12	60	
	搬送人員	514				23	1	1	55			404	30				466	
東成瀬村	出場件数	161				14	2	1	26			100	4			14	124	
	不搬送件数	33				4			4			11				14	27	
	搬送人員	133				15	2	1	22			89	4				97	
管外	出場件数	7				5			1							1	1	
	不搬送件数	5				3			1							1	0	
	搬送人員	2				2											1	

出場件数・搬送人員の推移

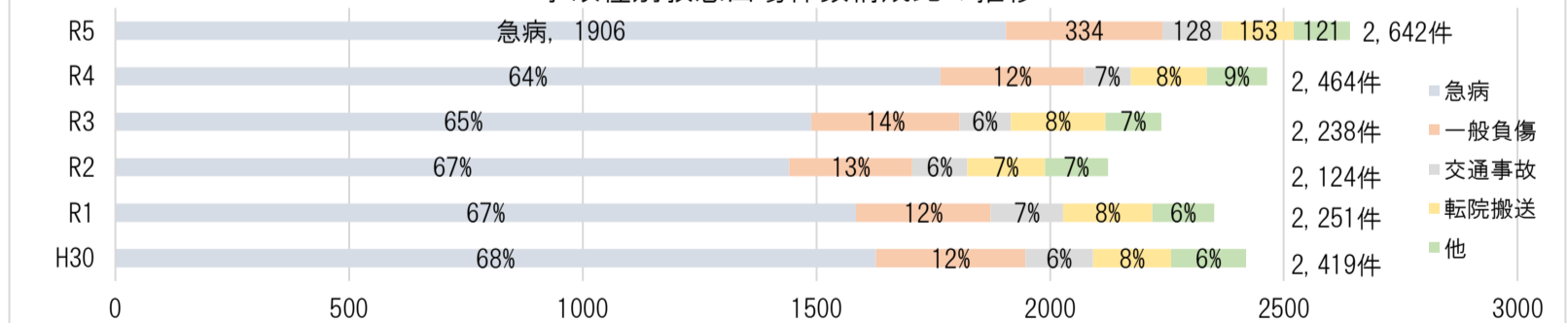


3 月別の事故種別出場件数及び搬送人員の状況

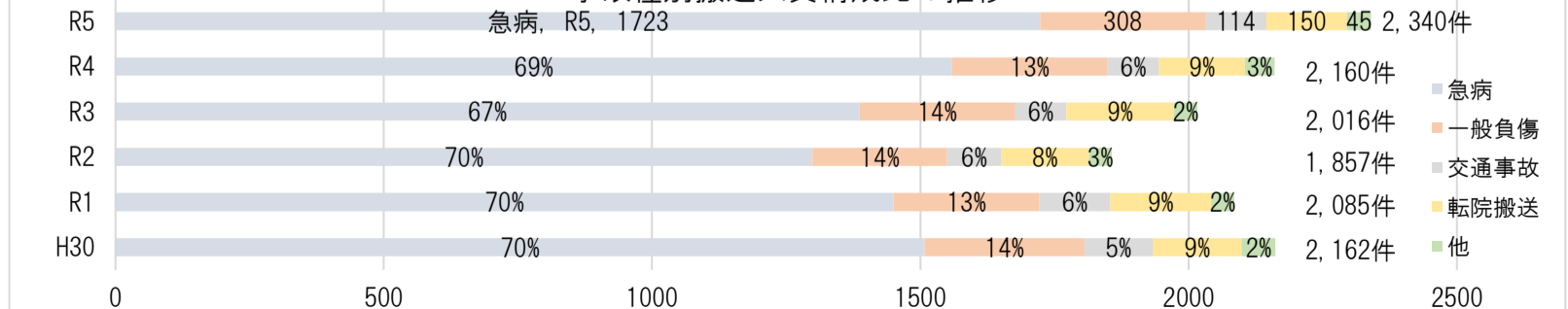
(令和5年1月～12月)

月別	事故種別 区分	合計	火災	自然災害	水難	交通事故	労働災害	運動競技	一般負傷	加害	自損行為	急病	その他				昨年 同期
													転院	医搬	資搬	他	
合計	出場件数	2,642	4	0	2	128	20	7	334	5	14	1,906	153	1	0	68	2,464
	不搬送件数	313	1	0	1	26	0	1	26	1	3	183	3			68	316
	搬送人員	2,340	3	0	1	114	20	6	308	4	11	1,723	150			0	2,160
1	出場件数	220				6	2	1	40	1		154	9			7	177
	不搬送件数	30				2			4			16	1			7	16
	搬送人員	190				4	2	1	36	1		138	8				161
2	出場件数	197				11		2	39		1	125	12			7	176
	不搬送件数	25				2			3			13				7	24
	搬送人員	175				12		2	36		1	112	12				155
3	出場件数	194				5	4		24		1	139	15			6	166
	不搬送件数	32				3			2			20	1			6	22
	搬送人員	163				3	4		22		1	119	14				144
4	出場件数	191			1	10	2		19		2	145	7			5	202
	不搬送件数	22			1	2			1		1	12				5	19
	搬送人員	169				8	2		18		1	133	7				187
5	出場件数	204	2			10	1	1	24	1		149	14			2	227
	不搬送件数	18	1			1		1				13				2	41
	搬送人員	186	1			9	1		24	1		136	14				187
6	出場件数	194	2		1	19	1	1	18		4	129	14	1		4	193
	不搬送件数	23				6			3		1	8		1		4	37
	搬送人員	171	2		1	13	1	1	15		3	121	14				157
7	出場件数	240				7			24	1	1	180	21			6	213
	不搬送件数	22				1			2	1		12				6	31
	搬送人員	220				8			22		1	168	21				182
8	出場件数	291				19	3	2	32	1	2	208	17			7	220
	不搬送件数	40				4			4			24	1			7	21
	搬送人員	253				17	3	2	28	1	2	184	16				200
9	出場件数	228				12	1		27		1	165	13			9	225
	不搬送件数	22				1			2		1	9				9	24
	搬送人員	206				11	1		25			156	13				204
10	出場件数	246				14	3		27		2	182	11			7	195
	不搬送件数	34				3			1			23				7	19
	搬送人員	215				14	3		26		2	159	11				175
11	出場件数	227				8	3		31			170	8			7	192
	不搬送件数	26				1			3			15				7	24
	搬送人員	202				8	3		28			155	8				170
12	出場件数	210				7			29	1		160	12			1	278
	不搬送件数	20							1			18				1	38
	搬送人員	190				7			28	1		142	12				241

事故種別救急出場件数構成比の推移



事故種別搬送人員構成比の推移



4 年齢区分別傷病程度別の事故種別搬送人員の状況

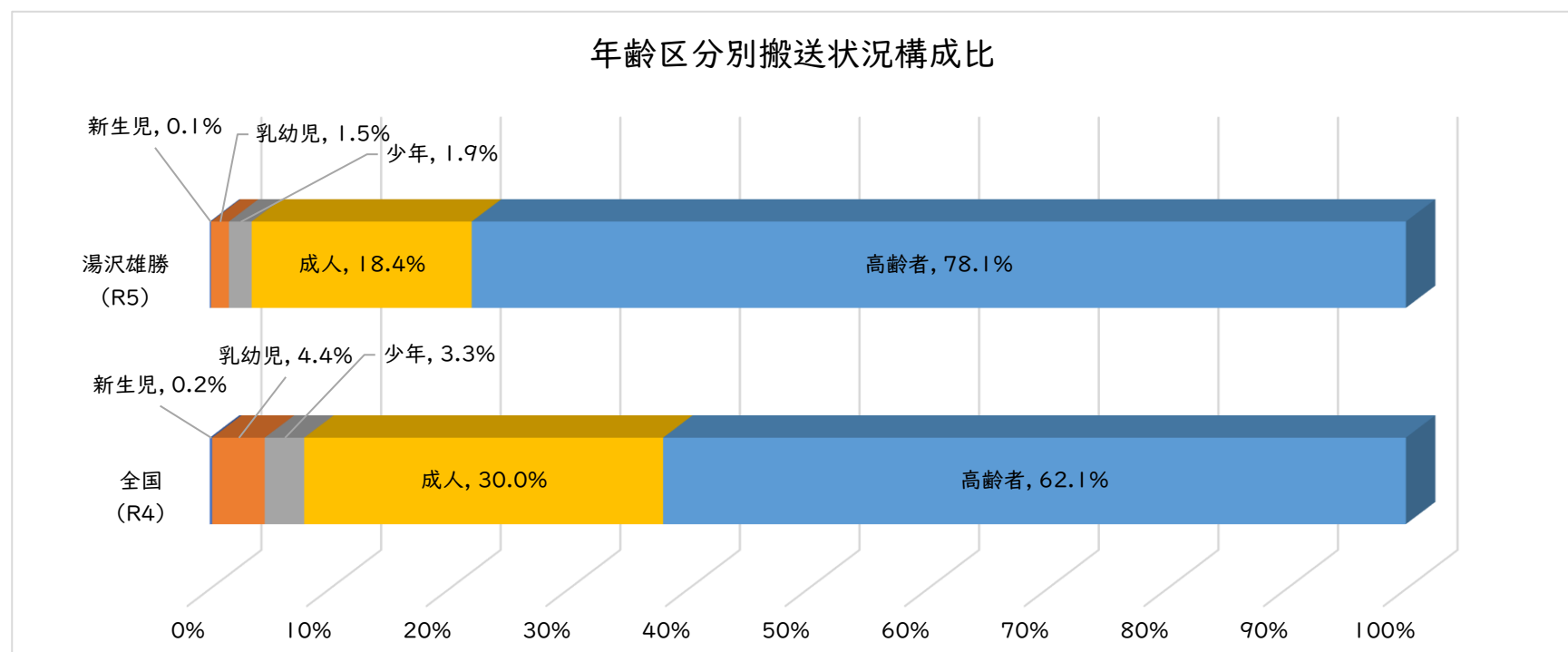
(令和5年1月～12月)

年代別・程度別	事故種別 人員・割合	合計		火災	自然 災害	水難	交通 事故	労働 災害	運動 競技	一般 負傷	加害	自損 行為	急病	転院	他	昨年 割合
		構成比 %	人員													
合計	死亡		85	0	0	1	6	1	0	5	0	1	71	0	0	
	重症		423	0	0	0	12	4	1	56	0	3	294	53	0	
	中等症		1,039	0	0	0	22	8	2	129	0	6	782	90	0	
	軽症		793	3	0	0	74	7	3	118	4	1	576	7	0	
	その他		0	0	0	0	0	0	0	0	0	0	0	0	0	
計			2,340	3	0	1	114	20	6	308	4	11	1,723	150	0	
新生児 生後28日未満	死亡	0.1%	0													0.0%
	重症		0													
	中等症		1											1		
	軽症		2											2		
	その他		0													
計			3	0	0	0	0	0	0	0	0	0	0	3		
乳幼児 生後28日以上 満7歳未満	死亡	1.5%	0													1.5%
	重症		1											1		
	中等症		22										21	1		
	軽症		11				1			1			9			
	その他		0													
計			34	0	0	0	1	0	0	1	0	0	30	2		
少年 満7歳以上 18歳未満	死亡	1.9%	1										1			1.4%
	重症		5						1				1	3		
	中等症		11						1	1			8	1		
	軽症		28				9		3	5		1	10			
	その他		0													
計			45	0	0	0	9	0	5	6	0	1	20	4		
成人 満18歳以上 65歳未満	死亡	18.4%	7				1						6			19.0%
	重症		67				3	3		8		3	34	16		
	中等症		173				12	5	1	14		5	110	26		
	軽症		184	1			34	6		24	2		115	2		
	その他		0													
計			431	1	0	0	50	14	1	46	2	8	265	44		
高齢者 満65歳以上	死亡	78.1%	77			1	5	1		5		1	64			78.1%
	重症		350				9	1		48			259	33		
	中等症		832				10	3		114		1	643	61		
	軽症		568	2			30	1		88	2		442	3		
	その他		0													
計			1,827	2	0	1	54	6	0	255	2	2	1,408	97		

年齢区分別搬送状況構成比の推移

	新生児		乳幼児		少年		成人		高齢者	
	人員	割合	人員	割合	人員	割合	人員	割合	人員	割合
R5	3	0.1%	34	1.5%	45	1.9%	431	18.4%	1,827	78.1%
R4	0	0.0%	32	1.5%	31	1.4%	411	19.0%	1,686	78.1%
R3	1	0.0%	29	1.4%	26	1.3%	443	22.0%	1,517	75.2%
R2	4	0.2%	34	1.8%	21	1.1%	437	23.5%	1,361	73.3%
R1	2	0.1%	51	2.4%	45	2.2%	469	22.5%	1,518	72.8%
H30	7	0.3%	40	1.9%	52	2.4%	504	23.3%	1,559	72.1%

年齢区分別搬送状況構成比



5 医療機関別の事故種別傷病程度別搬送人員の状況

(令和5年1月～12月)

医療機関名		事故種別・程度												合計	死亡	重症	中等症	軽症	その他	
		火災	自然災害	水難	交通事故	労働災害	運動競技	一般負傷	加害	自損行為	急病	転院	他							
合計		3	0	1	114	20	6	308	4	11	1,723	150	0	2,340	85	423	1,039	793	0	
管内	雄勝中央病院	1		1	73	15	4	213	3	8	1,037	25		1,380	54	271	543	512		
	町立羽後病院				25		1	55		1	279	2		363	25	39	176	123		
	菅医院					1		1			3			5			2	3		
	小野崎医院										3	3		6		2	4			
	渡部外科内科										1			1			1			
	佐藤病院												1	1					1	
	小計	1	0	1	98	16	5	269	3	9	1,323	31		1,756	79	312	726	639		
管外	秋田大学医学部附属病院							1			1	20		22		12	8	2		
	秋田赤十字病院										2	2		4			3	1		
	秋田赤十字病院 (ドクターヘリ)											3		3		1	2			
	県立循環器・脳脊髄センター											1		1		1				
	市立秋田総合病院										1			1			1			
	外旭川病院											1		1		1				
	大曲厚生医療センター										3	4		7		3	3	1		
	平鹿総合病院	1			14	4	1	31		1	258	65		375	4	67	215	89		
	市立横手病院	1			2			7	1		125	21		157	2	24	76	55		
	横手興生病院									1	3	2		6		2	1	3		
	市立大森病院										6			6			4	2		
福嶋内科医院										1			1				1			
小計	2	0	0	16	4	1	39	1	2	400	119	0	584	6	111	313	154	0		

6 市町村別の平均現場到着所要時間

(令和5年1月～12月)

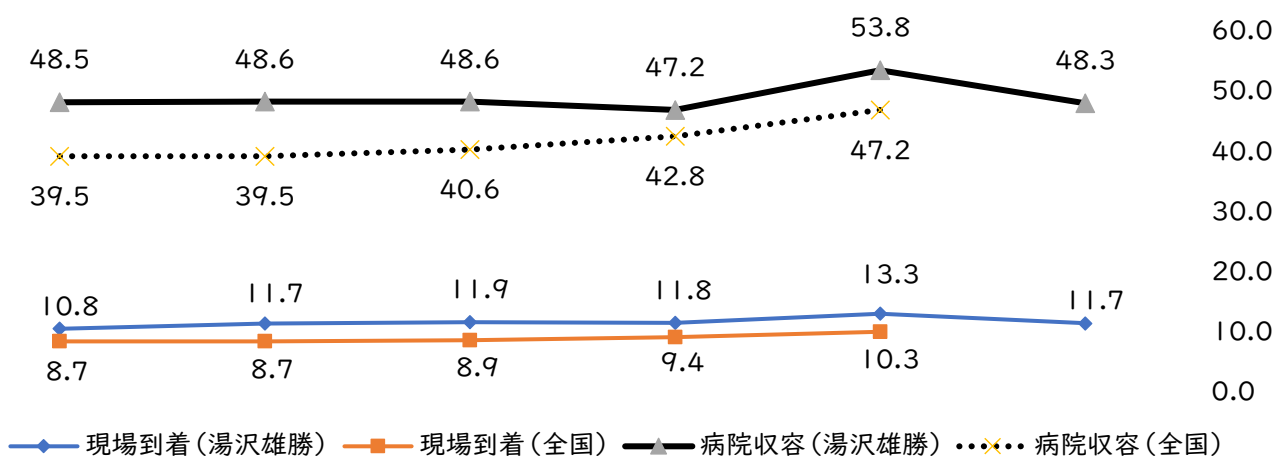
市町村	時間									
	出場件数	平均所要時間(分)	3分未満	3分～5分未満	5分～10分未満	10分～20分未満	20分～30分未満	30分～40分未満	40分～60分未満	60分以上
合計	2,642	11.7	21	35	1,118	1,205	211	44	6	2
湯沢市	1,897	11.0	15	19	867	860	121	15	0	0
湯沢	1,146	11.0	2	10	556	505	67	6		
稲川	349	10.2	10	4	153	169	13			
雄勝	289	11.5	1	1	118	141	25	3		
皆瀬	113	13.6	2	4	40	45	16	6		
羽後町	577	13.0	1	8	194	286	72	16		
東成瀬村	161	15.8	5	8	57	56	17	11	5	2
管外	7					3	1	2	1	

7 市町村別の平均病院収容所要時間

(令和5年1月～12月)

市町村	時間									
	搬送人員	平均所要時間(分)	10分未満	10分～20分未満	20分～30分未満	30分～40分未満	40分～50分未満	50分～60分未満	60分～120分未満	120分以上
合計	2,340	48.3	0	10	203	568	642	470	424	23
湯沢市	1,691	48.3	0	2	114	420	507	357	275	16
湯沢	1,035	45.3		1	107	346	304	146	117	14
稲川	315	52.2			3	28	101	119	63	1
雄勝	252	50.1		1	4	43	86	66	52	
皆瀬	89	64.2				3	16	26	43	1
羽後町	514	43.1		8	89	148	121	72	75	1
東成瀬村	133	68.9					14	40	73	6
管外	2							1	1	

現場到着及び病院収容平均所要時間の推移



8 応急手当普及啓発活動実施状況

(令和5年1月～12月)

1 講習種別受講人員

講習種別	実施回数	受講人員	前年（令和4年）
指導員講習	2	2	3回5人
上級救命講習	0	0	0
普通救命講習Ⅰ	14	131	5回37人
普通救命講習Ⅱ	12	101	6回56人
普通救命講習Ⅲ	6	72	5回54人
その他講習	13	208	11回158人
救命入門コース	21	257	16回161人
合計	68	771	46回471人

2 団体別受講人員（普通救命講習Ⅰ・Ⅱ・Ⅲ）

団体別	団体数	受講者数	前年（令和4年）
学校	4	66	1校22人
消防団	1	2	0
事業所	17	198	9事業所97人
官公庁	0	0	1機関8人
定期	5	38	5回20人
その他	0	0	0
合計	27	304	16機関147人

3 居住地別受講人員（普通救命講習Ⅰ・Ⅱ・Ⅲ）

居住地	受講者数	前年（令和4年）
管内	263	133
管外	41	14
合計	304	147

4 市町村別受講人員（普通救命講習Ⅰ・Ⅱ・Ⅲ）

市町村	受講者数 (A)	人口 (B)	受講率 (A) / (B)	延べ累計 (C)	受講率 (C) / (B)
湯沢市	220	41,479	0.5%	22,073	53.2%
羽後町	41	13,610	0.3%	5,333	39.2%
東成瀬村	2	2,392	0.1%	1,666	69.6%
管外	41				
合計	304	57,481	0.5%	29,072	50.6%

※人口は令和4年12月31日現在

※延べ累計は平成8年以降

9 P A連携活動状況
 (救急業務における救急隊と消防隊との連携活動)

(令和5年1月～12月)

種別・市町村 出場隊		合計	A 救護活動	B 搬送補助	C その他	合計	湯沢市				羽後町	東成瀬村	管外	昨年 同期	
							湯沢	稲川	雄勝	皆瀬					
所属	車両	139	88	45	6	139	100	80	11	7	2	35	3	1	168
消防署	湯沢P 1	4	2	2		4	4	4							5
	湯沢P 2	73	51	19	3	73	73	73							86
	湯沢P 4	1			1	1	1	1							2
	湯沢広報 1	1	1			1	1	1							1
稲川	稲川P 1	7	2	5		7	7		6		1				9
	稲川P 2	1	1			1	1		1						2
	稲川広報	4	2	2		4	4		4						4
雄勝	雄勝P 1	7	3	3	1	7	7	1		6					10
	雄勝広報	1		1		1	1			1					0
羽後	羽後P 1	32	22	10		32	0					32			40
	羽後P 2	3		2	1	3	0					3			4
東成瀬	東成瀬P 1	3	2	1		3	0						2	1	0
	東広報	1	1			1	0						1		0
皆瀬	皆瀬P 1	1	1			1	1				1				0

10 ドクターヘリ連携活動状況

(令和5年1月～12月)

項目		月	1	2	3	4	5	6	7	8	9	10	11	12	計
要請	秋田県ドクターヘリ						2	1	1			2		1	7
	山形県ドクターヘリ							1				1			2
出動	秋田県ドクターヘリ						2		1						3
	山形県ドクターヘリ							1				1			2
キャンセル		0	0	0	0	0	0	1	0	0	0	2	0	1	4
	天候不良、日没							1						1	2
	別件出動中											2			2
	機体不良														0
	現場キャンセル														0
事故種別		0	0	0	0	2	1	1	0	0	2	0	1		7
	交通事故							1						1	2
	労働災害											1			1
	運動競技														0
	一般負傷											1			1
	急病														0
	転院搬送						2		1						3
ドクターヘリ搬送人員		0	0	0	0	2	0	1	0	0	0	0	0	0	3
傷病程度	死亡														0
	重症						1								1
	中等症						1		1						2
	軽症														0
収容医療機関	雄勝中央病院														0
	町立羽後病院														0
	平鹿総合病院														0
	秋田赤十字病院														0
	秋田大学医学部附属病院						1								1
	秋田県立循環器・脳脊髄センター						1		1						2
救急車搬送人員		0	0	0	0	0	0	1	0	0	0	2	0	2	5
傷病程度	死亡							1							1
	重症														0
	中等症											2		1	3
	軽症													1	1
収容医療機関	雄勝中央病院													1	1
	町立羽後病院													1	1
	平鹿総合病院							1				1			2
	秋田赤十字病院														0
	秋田大学医学部附属病院											1			1
	大曲厚生医療センター														0

※10月救急車搬送、秋田大学医学部附属病院収容は同病院のドクターカー出動

※12月事案は交通事故1件2名搬送

11 救急出場・搬送状況の推移（広域消防発足～）

（昭和46年～令和5年）

区分		年	昭和46年	47	48	49	50	51	52	53	54	55	56	57	58	59	60	
出場件数			249	268	344	366	412	413	487	524	617	688	734	776	823	848	884	
不搬送件数			38	37	45	36	43	43	52	31	46	51	58	47	52	45	57	
搬送人員			240	253	326	358	408	405	463	541	611	665	703	772	801	847	866	
事故種別内訳	急病	出場件数	63	82	120	151	138	166	209	246	305	355	395	414	447	471	442	
		搬送人員	54	78	105	138	134	150	187	241	291	326	379	393	427	449	415	
	交通	出場件数	116	130	115	108	137	119	129	117	132	136	135	158	169	164	178	
		搬送人員	122	128	119	117	145	136	134	143	149	150	131	181	178	193	197	
	一般負傷	出場件数	19	25	39	47	46	49	90	81	80	90	84	98	80	109	116	
		搬送人員	19	22	33	45	43	45	87	80	77	89	82	97	76	105	111	
他	出場件数	51	31	70	60	91	79	59	80	100	107	120	106	127	104	148		
	搬送人員	45	25	69	58	86	74	55	77	94	100	111	101	120	100	143		
備考			広域消防 4月発足 湯沢1台 運用開始		12月 湯沢2台 運用開始						10月 羽後分署 運用開始							
区分		年	61	62	63	平成元年	2	3	4	5	6	7	8	9	10	11	12	
出場件数			829	884	860	876	922	1,002	999	1,099	1,199	1,217	1,321	1,530	1,569	1,748	2,010	
不搬送件数			51	60	47	49	50	59	59	45	60	59	74	147	201	274	358	
搬送人員			812	874	854	852	918	988	988	1,107	1,202	1,211	1,280	1,427	1,419	1,525	1,700	
事故種別内訳	急病	出場件数	445	463	491	489	532	548	550	640	662	683	793	909	957	1,034	1,239	
		搬送人員	430	434	470	469	507	520	529	617	638	654	759	829	841	873	1,005	
	交通	出場件数	163	170	143	167	177	196	211	172	208	217	214	224	224	276	228	
		搬送人員	176	200	163	175	210	227	246	216	254	254	225	239	235	280	232	
	一般負傷	出場件数	93	99	102	88	106	106	88	125	137	112	139	186	181	228	224	
		搬送人員	89	95	99	80	100	100	80	119	129	105	135	175	165	191	191	
他	出場件数	128	152	124	132	107	152	150	162	192	205	175	211	207	210	319		
	搬送人員	117	145	122	128	101	141	133	155	181	198	161	184	178	181	272		
備考									東成瀬救急 運用開始	皆瀬救急 運用開始	稲川救急 運用開始	雄勝救急 運用開始			湯沢高規格 運用開始			
区分		年	13	14	15	16	17	18	19	20	21	22	23	24	25	26	27	
出場件数			1,977	1,982	2,236	2,266	2,503	2,383	2,348	2,310	2,196	2,472	2,445	2,484	2,447	2,406	2,299	
不搬送件数			302	285	317	324	338	290	313	264	233	313	287	305	273	255	264	
搬送人員			1,728	1,752	1,970	1,979	2,250	2,142	2,062	2,075	2,002	2,199	2,197	2,197	2,193	2,167	2,055	
事故種別内訳	急病	出場件数	1,195	1,228	1,395	1,419	1,536	1,534	1,480	1,458	1,420	1,606	1,548	1,618	1,629	1,574	1,518	
		搬送人員	1,008	1,042	1,203	1,211	1,376	1,364	1,334	1,336	1,345	1,521	1,461	1,492	1,530	1,463	1,413	
	交通	出場件数	238	224	259	206	240	205	185	192	168	204	160	169	161	145	149	
		搬送人員	248	246	268	213	280	215	189	194	189	205	168	168	152	146	133	
	一般負傷	出場件数	277	243	270	308	317	305	289	288	265	237	332	322	310	321	272	
		搬送人員	241	218	234	268	286	281	250	267	244	223	314	305	291	301	256	
他	出場件数	267	287	312	333	410	339	394	372	343	425	405	375	347	366	360		
	搬送人員	231	246	265	287	308	282	289	273	224	250	254	232	220	257	253		
備考			湯沢/羽後 救命対応 開始		稲川/ 雄勝 救命対応 開始		雄勝 救命対応 開始		湯沢救急2 更新	挿管薬剤 運用開始		湯沢救急1 更新	羽後救急 更新 (高規格) (寄贈)		東成瀬救急 更新 (高規格) (寄贈)		追加2処置 運用開始	
区分		年	28	29	30	31 令和元	2	3	4	5	6	7	8	9	10	11	合計	
出場件数			2,412	2,371	2,419	2,351	2,124	2,238	2,464	2,642							80,273	
不搬送件数			347	285	266	266	278	227	316	314							8,936	
搬送人員			2,079	2,102	2,162	2,085	1,857	2,016	2,160	2,340							73,185	
事故種別内訳	急病	出場件数	1,555	1,544	1,627	1,585	1,442	1,489	1,765	1,906							49,510	
		搬送人員	1,432	1,418	1,508	1,450	1,299	1,386	1,559	1,723								45,216
	交通	出場件数	161	147	145	155	118	110	100	128								9,002
		搬送人員	130	136	127	132	101	95	96	114								9,500
	一般負傷	出場件数	286	327	320	288	263	317	308	334								9,866
		搬送人員	267	304	298	272	251	291	290	308								9,124
他	出場件数	410	353	327	323	301	322	291	274								11,895	
	搬送人員	250	244	229	231	206	244	215	195								9,340	
備考					稲川/雄勝 救急更新	湯沢救急2 更新	新型コロナ ウイルス感 染症	羽後救急 更新		東成瀬救急 更新 12誘導心電 図伝送開始								